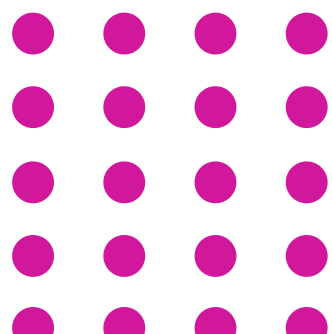


**CIERVISU & FORMA**

*Votre partenaire audit, conseil et  
formation*

# ASSISTANTE DENTAIRE RÉFÉRENTE :

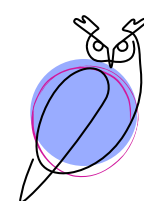
un rôle souvent mal compris





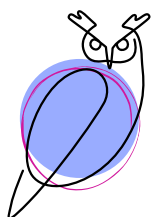
**Ce n'est pas  
faire à la place  
des autres**

La référente n'est pas là  
pour pallier aux manques,  
mais pour garantir des  
pratiques conformes et  
maîtrisées.



**CIERVISU & FORMA**  
*Votre partenaire audit, conseil et  
formation*

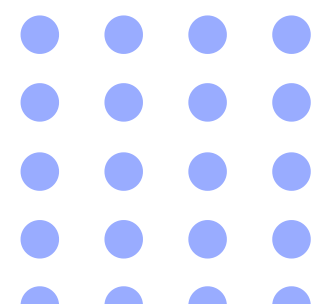




**CIERVISU & FORMA**  
*Votre partenaire audit, conseil et  
formation*

# Changer de posture, ce n'est pas simple

Passer de collègue à référente demande :  
du cadre  
de la légitimité  
un soutien clair de la direction

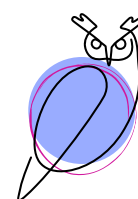




# Un rôle qui nécessite du temps

- ✓ Temps hors fauteuil
- ✓ Horaires adaptés
- ✓ Missions reconnues
- ✓ Équipes alignées

Sans ça, la fonction s'essouffle.

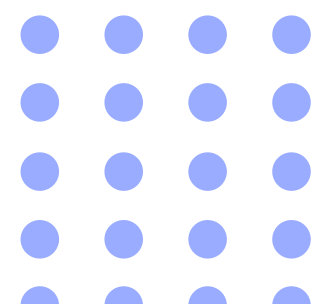


**CIERVISU & FORMA**  
*Votre partenaire audit, conseil et  
formation*



# Valoriser la référénte, c'est sécuriser le cabinet

Ce poste n'est pas du confort.  
C'est une stratégie de conformité et de qualité.





Vous avez une assistante référente (ou un projet de poste)

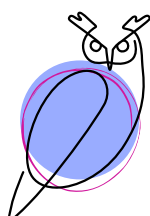
Vous sentez que la posture est floue, inconfortable ou mal comprise

Vous voulez sécuriser vos pratiques sans épuiser vos équipes

**J'accompagne les cabinets et centres dentaires sur :**

la définition claire du rôle de référente  
la formation à la posture d'encadrement  
l'organisation du temps et des missions hors fauteuil

**Parlons-en en message privé.**



**CIERVISU & FORMA**  
*Votre partenaire audit, conseil et formation*