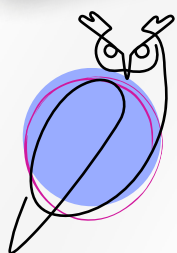


SÉCURITÉ & CONFORMITÉ



*Marche en avant en salle de
stérilisation*

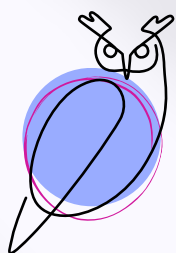


CIERVISU & FORMA
*Votre partenaire audit, conseil et
formation*

POURQUOI EST-CE CRUCIAL ?



👉 Les contrôleurs ARS vérifient que la chaîne de stérilisation protège les patients. La marche en avant est un des points majeurs d'inspection

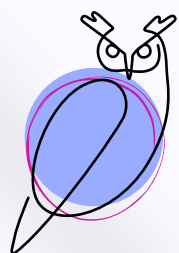


CLERVISU & FORMA
*Votre partenaire audit, conseil et
formation*

QU'EST-CE QUE LA MARCHE EN AVANT ?



👉 Organisation de la salle en zones successives (sale → lavage → propre → contrôle → conditionnement → stérile → traçabilité) **sans croisement de flux.**

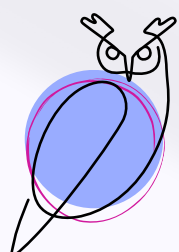


CIERVISU & FORMA
*Votre partenaire audit, conseil et
formation*



RÔLE DU PERSONNEL

👉 La présence d'une seule personne manipulant les dispositifs médicaux est recommandée.

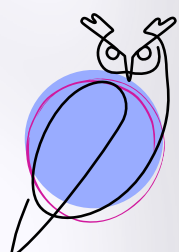


CIERVISU & FORMA
*Votre partenaire audit, conseil et
formation*



BIONETTOYAGE DES SOLS ET SURFACES

👉 Le nettoyage et désinfection des sols doivent être organisés et réalisés par des assistantes dentaires compétentes selon les protocoles en vigueur.



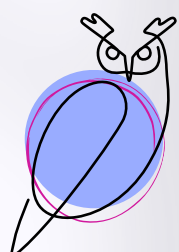
CIERVISU & FORMA
*Votre partenaire audit, conseil et
formation*



LA TRAÇABILITÉ : VOTRE MEILLEURE PROTECTION

👉 La stérilisation ne vaut que si elle est tracée.

La traçabilité permet de prouver que chaque dispositif médical a suivi un cycle conforme et sécurisé.

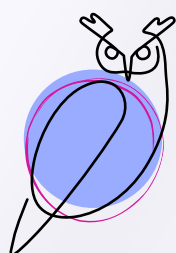


CIERVISU & FORMA
*Votre partenaire audit, conseil et
formation*



L'ARS ADORE ÇA !

👉 Des validations internes régulières et des audits internes facilitent les contrôles ARS et renforcent la sécurité de vos patients et de vos équipes.

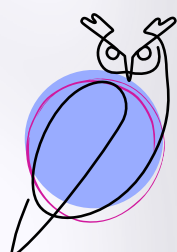


CLERVISU & FORMA
Votre partenaire audit, conseil et formation

CHECKLIST RAPIDE



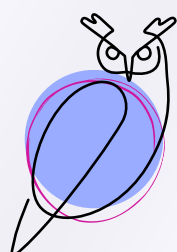
- ✓ *une organisation respectant la marche en avant*
- ✓ *des protocoles écrits*
- ✓ *une traçabilité complète*
- ✓ *un bionettoyage réalisé et tracé*
- ✓ *un personnel formé*
- ✓ *une maîtrise globale du risque infectieux*



CIERVISU & FORMA
*Votre partenaire audit, conseil et
formation*

RÉFÉRENCES RÉGLEMENTAIRES ET RECOMMANDATIONS UTILES:

- Code de la santé publique:
 - Articles R.6111-1 et suivants
 - L'article R.4127-204
- Guide ARS
- Guide DGS "Prévention des infections associées aux soins en chirurgie dentaire et stomatologie"
- Instruction DGS/PF2/DHOS/E2 n° 2001-138 du 14 mars 2001 relative à la stérilisation des dispositifs médicaux

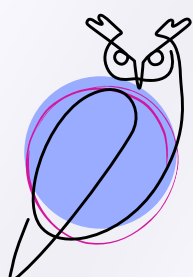


CIERVISU & FORMA
*Votre partenaire audit, conseil et
formation*

**Et si votre salle de stérilisation
devenait un vrai point fort lors d'un
contrôle ARS?**



*Je m'appelle Céline et je vous accompagne
avec des audits et formations adaptés à
votre réalité terrain.*



CLERVISU & FORMA

*Votre partenaire audit, conseil et
formation*